

evento ecm blended
(RES + Formazione sul Campo)

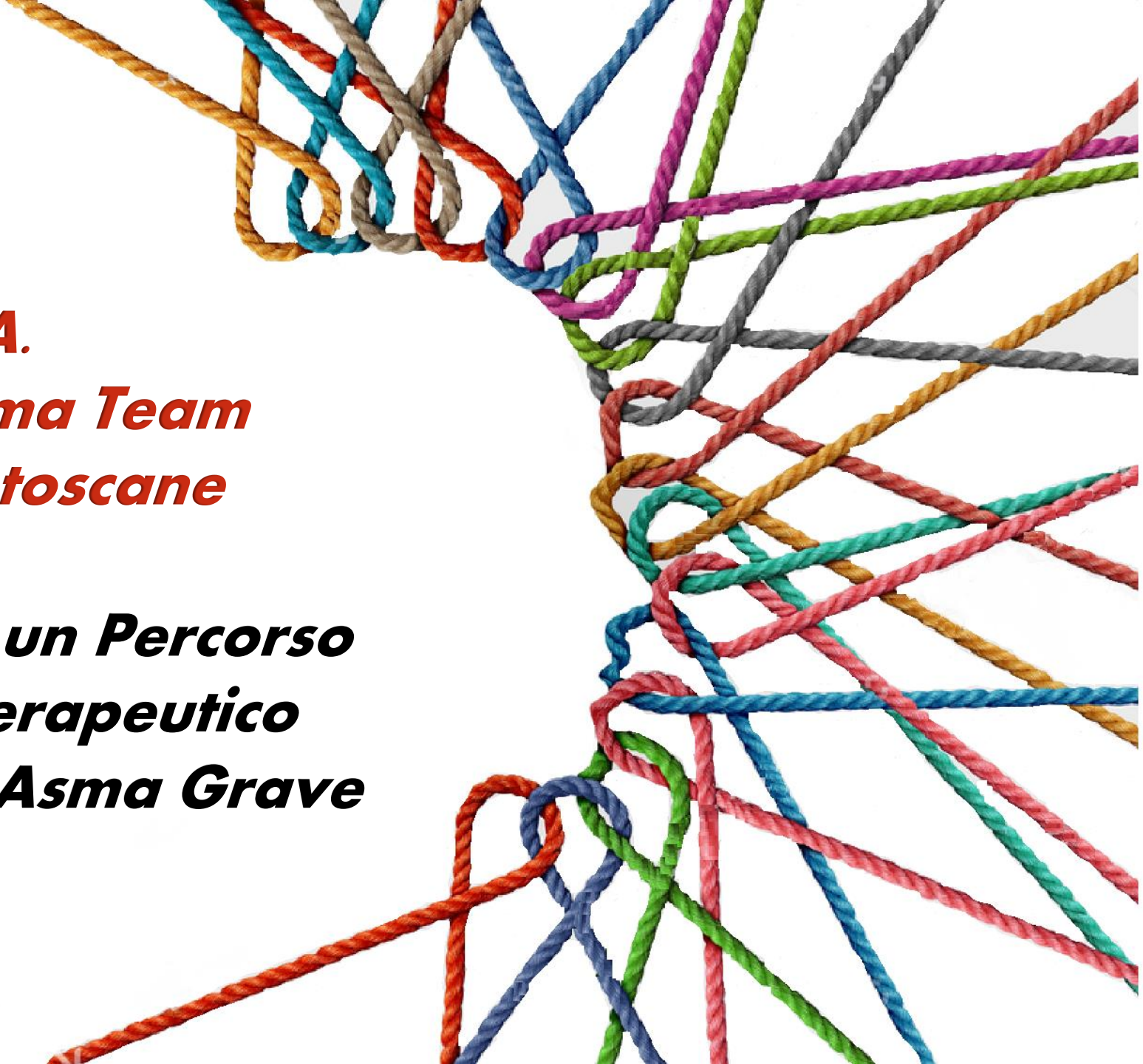
Firenze
Auditorium "Al Duomo"
Via Dè Cerretani n. 54/R
24 ottobre – 5 dicembre 2022

SE.T.A.
SEvere asthma Team
Aree vaste toscane

***Condivisione di un Percorso
Diagnostico Terapeutico
Assistenziale in Asma Grave***

Con il contributo non condizionante di

sanofi



L'ASMA



Secondo l'OMS¹, l'impatto epidemiologico dell'asma riguarderebbe 100-150 milioni di persone nel mondo, con circa 180mila morti/anno.



Secondo la Global Initiative for Asthma (GINA)², i numeri reali sono in forte aumento e riguarderebbero 300 milioni (1 persona ogni 20), di cui solo in Europa, con numeri raddoppiati nell'ultimo decennio, oltre 30 milioni.



In Italia, l'asma colpisce il 4,5-5% della popolazione, ossia circa 3 milioni di persone.



L'impatto economico nel mondo supera tubercolosi e HIV insieme, con bambini asmatici che perdono il doppio dei giorni di scuola. Recenti studi³ hanno stimato che il costo medio annuo, a livello europeo, di un paziente asmatico è di 1583 euro.



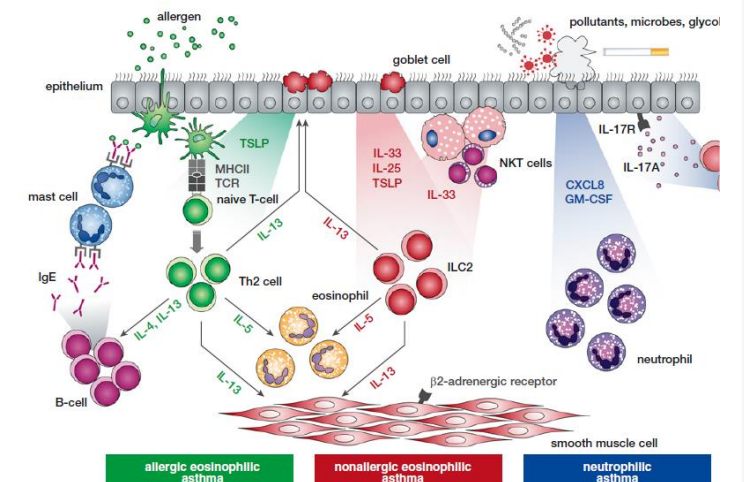
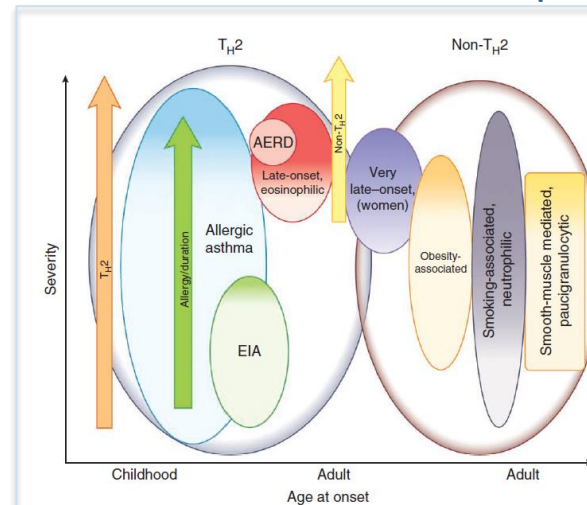
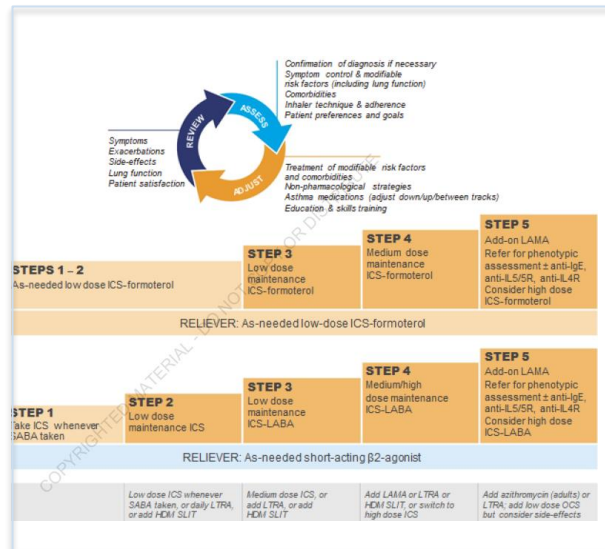
Tra tutti i pazienti affetti da asma, un'elevata percentuale non riesce a raggiungere il controllo della malattia e deve convivere con una patologia che non solo deteriora la qualità di vita ma ha anche gravi conseguenze a livello personale e sociale.

L'ASMA GRAVE

Secondo le linee guida GINA (2021), la prevalenza dell'asma grave è stimata attorno al 5% di tutti i soggetti asmatici. Questi pazienti, tuttavia consumano oltre il 50% delle risorse sanitarie dedicate all'asma. L'asma grave ha un forte impatto sulla qualità di vita dei pazienti asmatici, specie nei giovani e adolescenti, ed è responsabile di sintomi continui, gravi riacutizzazioni e frequenti ospedalizzazioni.

Un ulteriore forte impatto sulla situazione clinica del paziente asmatico e della sua qualità di vita è la presenza di comorbidità. Allo scopo del miglior inquadramento diagnostico e delle più opportune scelte terapeutiche, le Linee Guida raccomandano una corretta fenotipizzazione dell'asma.

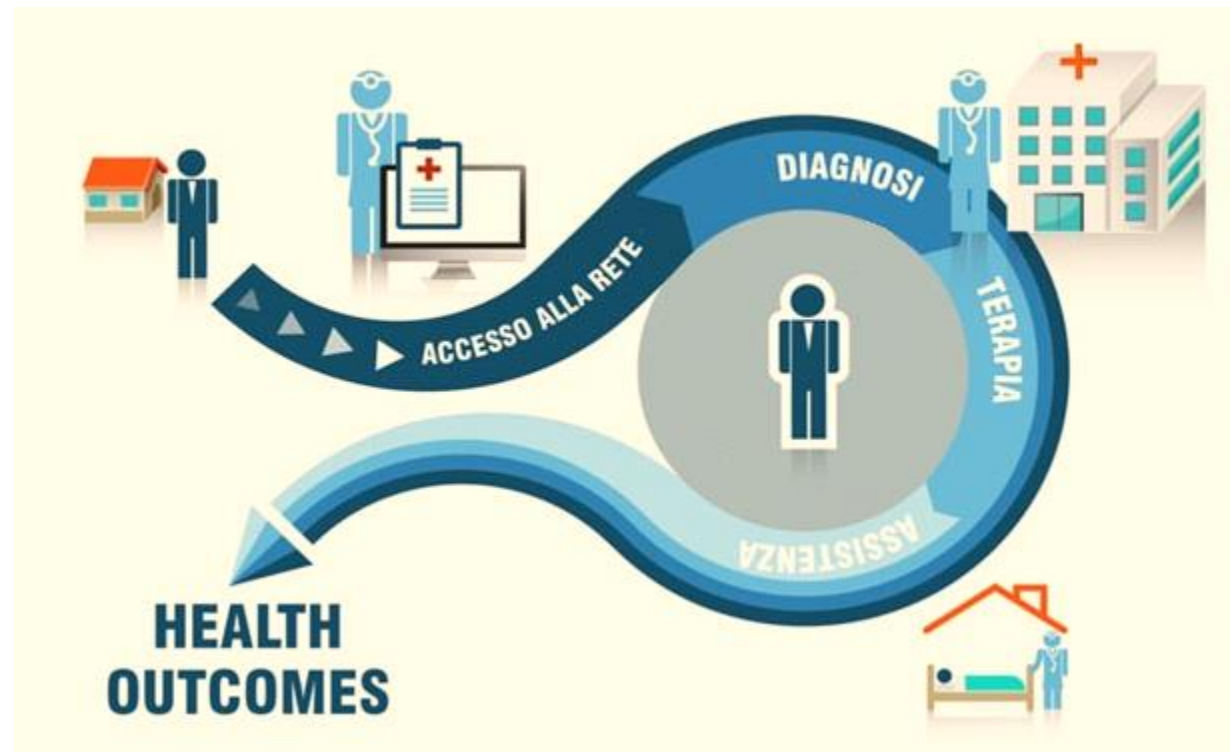
Feno-endotipi dell'asma grave: Tipo 2 vs non Tipo2



ASMA: L'IMPORTANZA DEL PDTA IN ASMA SEVERO

La creazione di PDTA per il trattamento di patologie che, come l'asma grave, necessitano di assistenza continua tra ospedale e territorio è considerato un compito centrale per il SSN nel prossimo futuro. Il PNRR, al suo obiettivo n. 6, prevede il finanziamento di una serie di interventi volti a favorire il passaggio a un modello di intervento pro-attivo. Viene fortemente stressata la necessità di creare percorsi che maggiormente integrino gli interventi sia in senso orizzontale (tra servizi territoriali), sia in senso verticale (tra servizi territoriali e strutture di ricovero per acuti), nonché tutte le attività di prevenzione.

I Percorsi Diagnostico Terapeutico Assistenziali, con la loro vocazione di presa in carico a lungo termine del paziente, mantenendo il controllo della malattia, prevenendo e curando comorbidità e disabilità, rappresentano lo strumento principe per la costruzione di un sistema di assistenza continuativa, multidimensionale, multidisciplinare e multilivello.



Con i PDTA, la persona diviene il centro del sistema di cure, portatore di bisogni globali, non solo clinici

OBIETTIVI E DESTINATARI

OBIETTIVI

- Acquisire un'ottica pro-attiva nella costruzione di patient's pathways per la presa in carico del paziente con asma grave.
- Progettare percorsi, flussi e interventi che integrino i diversi aspetti e le diverse tipologie di attività di cura: dalla prevenzione alla diagnosi; dalla presa in carico presso i presidi centrali, all'assistenza sul territorio e domiciliare; mantenendo la centralità del paziente.
- Redigere un PDTA **ospedale-territorio** per la gestione del paziente con asma severo nell'area Toscana.

DESTINATARI

N. 10 fra Direttori di Dipartimento, Pneumologi ospedalieri, Pneumologi territoriali, Associazioni di pazienti della Regione Toscana

MODALITA' DI PARTECIPAZIONE

Residenziale + formazione sul campo (gruppo di miglioramento)
Firenze TBD

RELATORI/TUTOR

Franco Vannucci. Direttore UOC Pneumologia, Ospedale S. Jacopo – Pistoia

Manuela Latorre. UO Pneumologia, Nuovo Ospedale Apuano – Massa

METODOLOGIA

24 Ottobre 2022: *I incontro residenziale (Firenze - TBD)*

Topics: fattori critici di successo per un PDTA efficace, asma grave, presa in carico del paziente, diagnosi, strategie terapeutiche e assistenziali, gestione dei follow-up, costruzione di un PDTA per la gestione del paziente tra ospedale e territorio.

25 Ottobre – 4 dicembre 2022: **formazione sul campo (piattaforma www.aulevirtuali.it)**

I partecipanti al gruppo di lavoro, sotto la supervisione dei tutor, avranno il compito di redigere un capitolo del PDTA secondo i titoli individuati nel corso del primo incontro residenziale, in autonomia o in sottogruppi. Le bozze dei vari capitoli verranno caricate su piattaforma multimediale per l'analisi e la valutazione da parte di tutto il gruppo di lavoro. I tutor provvederanno a sintetizzare le osservazioni e le modifiche per la redazione del documento definitivo.

5 Dicembre 2022: **Follow-up residenziale (Firenze - TBD)**

Topics: Discussione aperta del PDTA definitivo con Direttori di Dipartimento, Membri della Commissione Sanità della Regione Toscana, Associazioni di Pazienti, Responsabili dei Servizi Farmaceutici regionali

RIEPILOGO FORMAT

24 Ottobre 2022

Prima sessione residenziale

Presentazione dei topics: fattori critici di successo per un PDTA efficace, asma grave, presa in carico, diagnosi, strategie terapeutiche e assistenziali, follow up &

Workshop: costruzione di un PDTA per la gestione del paziente tra ospedale e territorio

Ottobre-dicembre 2022

**Formazione sul campo:
Lavoro in gruppo di tutoraggio**

Attività sul campo

Redazione del PDTA secondo i titoli individuati nel corso del primo incontro residenziale. Discussione dei capitoli redatti dai sottogruppi e caricati sulla piattaforma multimediale. Sintesi dei lavori e redazione del documento finale

5 Dicembre 2022

**Seconda sessione
Live residenziale**

Discussione aperta del PDTA definitivo con Direttori di Dipartimento, Membri della Commissione Sanità della Regione Toscana, Associazioni di pazienti, Responsabili dei Servizi Farmaceutici regionali

PROGRAMMA



I sessione live – Firenze Auditorium «Al Duomo» – 24 ottobre 2022

14.30 – 15.00 L'evoluzione della sanità toscana nel post-covid – Daniela Matarrese

15.00 – 15.15 Introduzione: temi, obiettivi, attività – Franco Vannucci, Anna Porcu

15.15 – 16.15 *Prima sessione: Focus on PDTA*

15.15 – 15.45 Disegnare il futuro con i PDTA: verso un sistema di assistenza pro-attivo e centrato sul paziente – Associazioni pazienti (Federasma e Allergie, Associazione AsmaGrave, Respiriamo Insieme)

15.45 – 16.15 Asma grave: presa in carico del paziente, diagnosi, strategie terapeutiche e assistenziali, gestione dei follow-up – Franco Vannucci, Manuela Latorre

16.15 – 16.30 *Coffee break*

16.30 – 18.30 *Seconda sessione: Workshop PDTA*

Con l'aiuto dei tutor esperti i partecipanti creeranno l'impianto di un patient's pathway identificando gli snodi critici e gli elementi fondamentali per la presa in carico e l'assistenza individualizzata di pazienti con asma grave

18.30 – 18.45 Creazione dei sottogruppi di lavoro e condivisione delle strategie operative (redazione dei capitoli, caricamento del materiale su piattaforma multimediale, utilizzo del forum di discussione asincrona)

18.45 – 19.00 Conclusione della prima giornata

PROGRAMMA



Il sessione live – Firenze Auditorium «Al Duomo» - 5 dicembre 2022

- 14.30 – 15.00 Accoglienza dei partecipanti
- 15.00 – 15.15 La vision della Regione Toscana in tema di PDTA per le cronicità
- 15.00 – 15.30 Presentazione del lavoro svolto dal team della formazione sul campo per la scrittura di un PDTA Ospedale-Territorio
Asma Grave Regione Toscana – Franco Vannucci, Manuela Latorre
- 15.30 – 17.00 Tavola rotonda di discussione dei pre-requisiti del PDTA
Il punto di vista dell’Ospedale
Il punto di vista del Territorio
Il punto di vista della Commissione Sanità della Regione Toscana
Il punto di vista delle Associazioni di Pazienti – Federasma e Allergie, Associazione AsmaGrave, Respiriamo Insieme
Definizione dei next steps per la stesura definitiva del PDTA
- 17.00 – 17.15 Chiusura dei lavori – Franco Vannucci, Manuela Latorre

* Da confermare

Provider e Segreteria Organizzativa



Tel: 3294403057

| simona.leone@elform.it

| www.elform.it